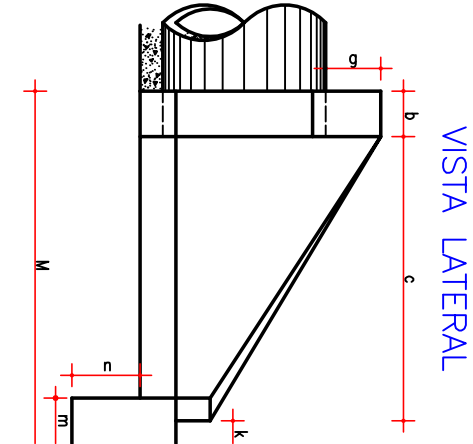
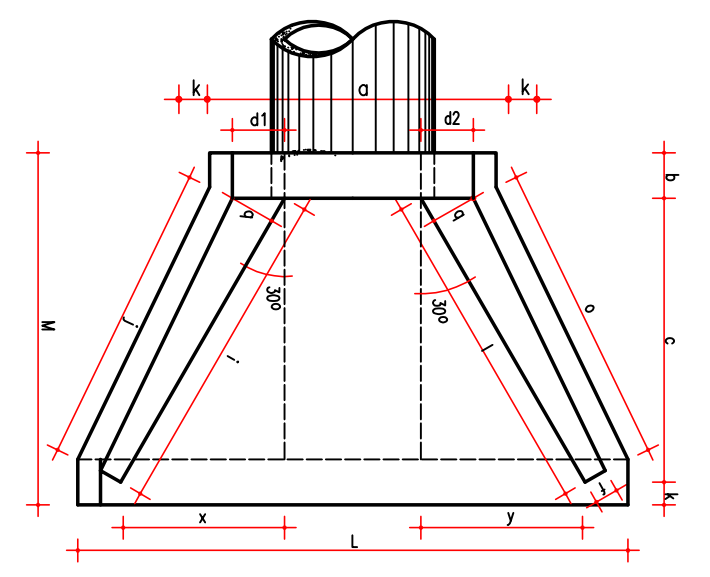
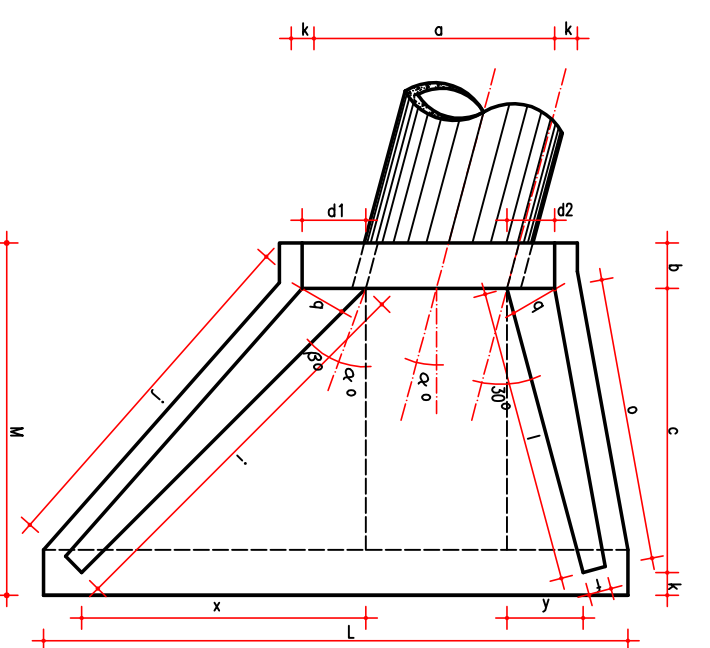
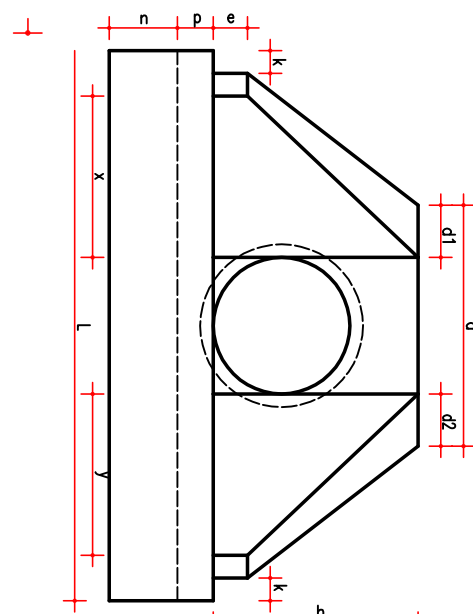
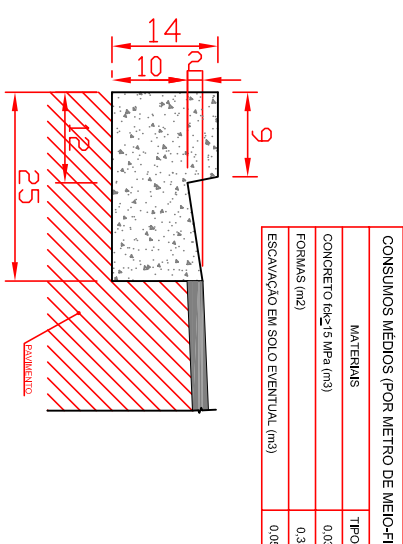
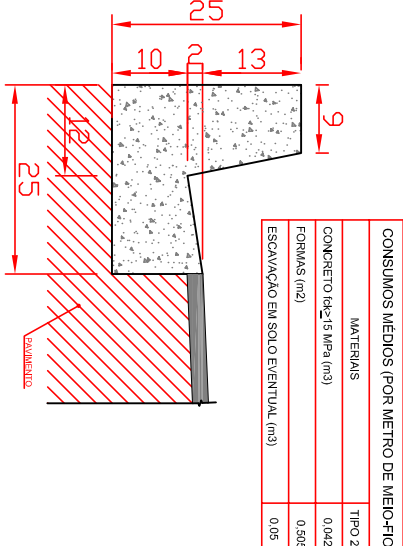
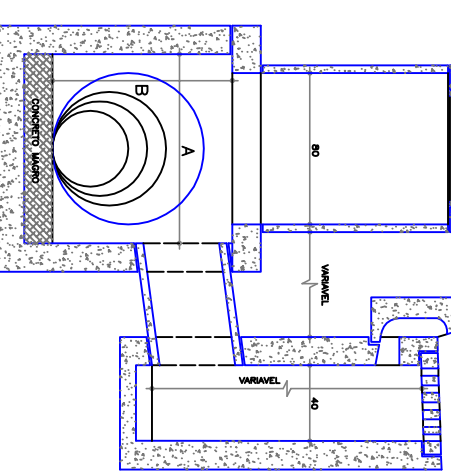
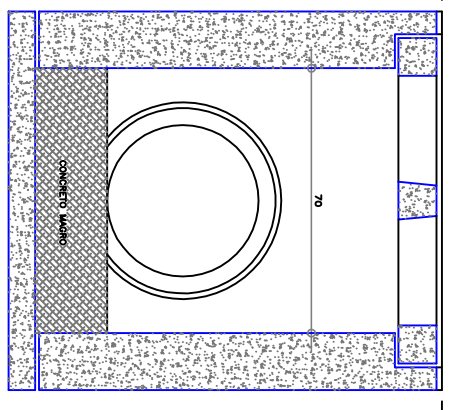
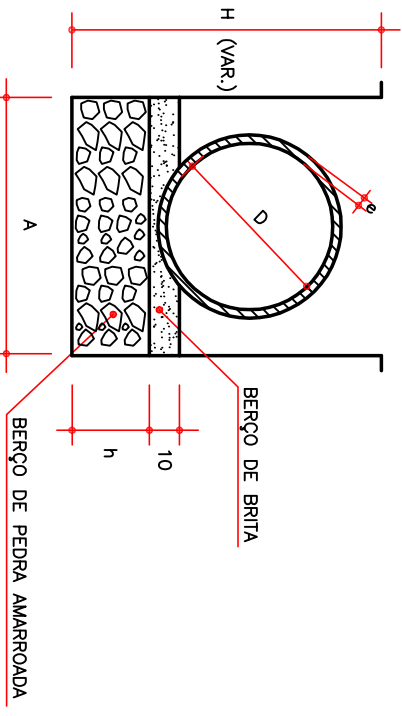
[illegible][illegible]

DIMENSÕES E CONSUMOS MÉDIOS PARA UMA UNIDADE																			
ESQ	g	a	b	c	d1	e	f	g	h	i	j	k	l	m	n	o	p	q	x
BIÓRIO SUÁBES TUBULAS #400																			
0	30*	84	30	125	17	13	15	15	30	86	146	135	145	30	138	20	15	72	242
1	30*	84	30	125	17	13	15	15	30	86	146	135	145	30	138	20	15	72	242
2	30*	84	30	125	20	18	15	15	30	86	146	135	145	30	138	20	15	109	222
3	30*	84	30	125	20	18	15	15	30	86	146	135	145	30	138	20	15	109	222
4	30*	84	30	125	20	18	15	15	30	86	146	135	145	30	138	20	15	109	222
5	30*	84	30	125	20	18	15	15	30	86	146	135	145	30	138	20	15	109	222
6	30*	84	30	125	20	18	15	15	30	86	146	135	145	30	138	20	15	109	222
7	30*	84	30	125	20	18	15	15	30	86	146	135	145	30	138	20	15	109	222
8	30*	84	30	125	20	18	15	15	30	86	146	135	145	30	138	20	15	109	222
9	30*	84	30	125	20	18	15	15	30	86	146	135	145	30	138	20	15	109	222
10	30*	84	30	125	20	18	15	15	30	86	146	135	145	30	138	20	15	109	222
11	30*	84	30	125	20	18	15	15	30	86	146	135	145	30	138	20	15	109	222
12	30*	84	30	125	20	18	15	15	30	86	146	135	145	30	138	20	15	109	222
13	30*	84	30	125	20	18	15	15	30	86	146	135	145	30	138	20	15	109	222
14	30*	84	30	125	20	18	15	15	30	86	146	135	145	30	138	20	15	109	222
15	30*	84	30	125	20	18	15	15	30	86	146	135	145	30	138	20	15	109	222
16	30*	84	30	125	20	18	15	15	30	86	146	135	145	30	138	20	15	109	222
17	30*	84	30	125	20	18	15	15	30	86	146	135	145	30	138	20	15	109	222
18	30*	84	30	125	20	18	15	15	30	86	146	135	145	30	138	20	15	109	222
19	30*	84	30	125	20	18	15	15	30	86	146	135	145	30	138	20	15	109	222
20	30*	84	30	125	20	18	15	15	30	86	146	135	145	30	138	20	15	109	222
21	30*	84	30	125	20	18	15	15	30	86	146	135	145	30	138	20	15	109	222
22	30*	84	30	125	20	18	15	15	30	86	146	135	145	30	138	20	15	109	222
23	30*	84	30	125	20	18	15	15	30	86	146	135	145	30	138	20	15	109	222
24	30*	84	30	125	20	18	15	15	30	86	146	135	145	30	138	20	15	109	222
25	30*	84	30	125	20	18	15	15	30	86	146	135	145	30	138	20	15	109	222
26	30*	84	30	125	20	18	15	15	30	86	146	135	145	30	138	20	15	109	222
27	30*	84	30	125	20	18	15	15	30	86	146	135	145	30	138	20	15	109	222
28	30*	84	30	125	20	18	15	15	30	86	146	135	145	30	138	20	15	109	222
29	30*	84	30	125	20	18	15	15	30	86	146	135	145	30	138	20	15	109	222
30	30*	84	30	125	20	18	15	15	30	86	146	135	145	30	138	20	15	109	222
31	30*	84	30	125	20	18	15	15	30	86	146	135	145	30	138	20	15	109	222
32	30*	84	30	125	20	18	15	15	30	86	146	135	145	30	138	20	15	109	222
33	30*	84	30	125	20	18	15	15	30	86	146	135	145	30	138	20	15	109	222
34	30*	84	30	125	20	18	15	15	30	86	146	135	145	30	138	20	15	109	222
35	30*	84	30	125	20	18	15	15	30	86	146	135	145	30	138	20	15	109	222
36	30*	84	30	125	20	18	15	15	30	86	146	135	145	30	138	20	15	109	222
37	30*	84	30	125	20	18	15	15	30	86	146	135	145	30	138	20	15	109	222
38	30*	84	30	125	20	18	15	15	30	86	146	135	145	30	138	20	15	109	222
39	30*	84	30	125	20	18	15	15	30	86	146	135	145	30	138	20	15	109	222
40	30*	84	30	125	20	18	15	15	30	86	146	135	145	30	138	20	15	109	222
41	30*	84	30	125	20	18	15	15	30	86	146	135	145	30	138	20	15	109	222
42	30*	84	30	125	20	18	15	15	30	86	146	135	145	30	138	20	15	109	222
43	30*	84	30	125	20	18	15	15	30	86	146	135	145	30	138	20	15	109	222
44	30*	84	30	125	20	18	15	15	30	86	146	135	145	30	138	20	15	109	222
45	30*	84	30	125	20	18	15	15	30	86	146	135	145	30	138	20	15	109	222
46	30*	84	30	125	20	18	15	15	30	86	146	135	145	30	138	20	15	109	222
47	30*	84	30	125	20	18	15	15	30	86	146	135	145	30	138	20	15	109	222
48	30*	84	30	125	20	18	15	15	30	86	146	135	145	30	138	20	15	109	222
49	30*	84	30	125	20	18	15	15	30	86	146	135	145	30	138	20	15	109	222
50	30*	84	30	125	20	18	15	15	30	86	146	135	145	30	138	20	15	109	222
51	30*	84	30	125	20	18	15	15	30	86	146	135	145	30	138	20	15	109	222
52	30*	84	30	125	20	18	15	15	30	86	146	135	145	30	138	20	15	109	222
53	30*	84	30	125	20	18	15	15	30	86	146	135	145	30	138	20	15	109	222
54	30*	84	30	125	20	18	15	15	30	86	146	135	145	30	138	20	15	109	222
55	30*	84	30	125	20	18	15	15	30	86	146	135	145	30	138	20	15	109	222
56	30*	84	30	125	20	18	15	15	30	86	146	135	145	30	138	20	15	109	222
57	30*	84	30	125	20	18	15	15	30	86	146	135	145	30	138	20	15	109	222
58	30*	84	30	125	20	18	15	15	30	86	146	135	145	30	138	20	15	109	222
59	30*	84	30	125	20	18	15	15	30	86	146	135	145	30	138	20	15	109	222
60	30*	84	30	125	20	18	15	15	30	86	146	135	145	30	138	20	15	109	222
61	30*	84	30	125	20	18	15	15	30	86	146	135	145	30	138	20	15	109	222
62	30*	84	30	125	20	18	15	15	30	86	146	135	145	30	138	20	15	109	222
63	30*	84	30	125	20	18	15	15	30	86	146	135	145	30	138	20	15	109	222
64	30*	84	30	125	20	18	15	15	30	86	146	135	145	30	138	20	15	109	222
65	30*	84	30	125	20	18	15	15	30	86	146	135	145	30	138	20	15	109	222
66	30*	84	30	125	20	18	15	15	30	86	146	135	145	30	138	20	15	109	222
67	30*	84	30	125	20	18	15	15	30	86	146	135	145	30	138	20	15	109	222
68	30*	84	30	125	20	18	15	15	30	86	146	135	145	30	138	20	15	109	222
69	30*	84	30	125	20	18	15	15	30	86	146	135	145	30	138	20	15	109	222
70	30*	84	30	125	20	18	15	15	30	86	146	135	145	30	138	20	15	109	222
71	30*	84	30	125	20	18	15	15	30	86	146	135	145	30	138	20	15	109	222
72	30*	84	30	125	20	18	15	15	30	86	146	135	145	30	138	20	15	109	222
73	30*	84	30	125	20	18	15	15	30	86	146	135	145	30	138	20	15	109	222
74	30*	84	30	125	20	18	15	15	30	86	146	135	145	30	138	20	15	109	222
75	30*	84	30	125	20	18	15	15	30	86	146	135	145	30	138	20	15	109	222
76	30*	84	30	125	20	18	15	15	30	86	146	135	145	30	138	20	15	109	222
77	30*	84	30	125	20	18	15	15	30	86	146	135	145	30	138	20	15	109	222
78	30*	84	30	125	20	18	15	15	30	86	146	135	145	30	138	20	15	109	222
79	30*	84	30	125	20	18	15	15	30	86	146	135	145</						

OBSERVAÇÕES:

- 1 - DIMENSÕES EM cm
- 2 - UTILIZAR CONCRETO CICLOPICO fck > 11MPa
- 3 - PROJETO TIPO PADRÃO DER/PR



DIMENSIONES E CUANTIDADES					
ϕ (m)	ϕ (m)	ϕ (m)	LARGO DE PUNTO (m)		
40	4,5	115	—	0,115	—
60	7,5	125	—	0,125	—
80	10,0	150	25	0,150	0,775
100	12,0	180	30	0,180	0,540
120	15,0	210	35	0,210	0,735
150	15,0	240	40	0,240	0,980
180	14,0	270	50	0,270	1,300
200	14,0	290	50	0,290	1,450

ABAS PARA BUEIROS NORMAIS E ESCONSOSES

PLANTA ESCONSA – SIMPLES

PLANTA NORMAL –

DETALHE DO ASSENTAMENTO DA REDE DE GALERIAS PLUVIAIS

PAVIMENTAÇÃO DA AVENIDA BRASIL

[illegible]